



Lehmen, Januar 2021

Liebe Schülerinnen und Schüler,

zum Basteln von Frühlings- und Osterdekorationen haben die Razejung für Euch einige Vorschläge ausgearbeitet.

### **Möglichkeit 3, Bilderrahmen aus Rebenruten**

Ein Bilderrahmen aus Rebenruten ist etwas Besonderes. Die Größe des Rahmens richtet sich nach Eurem zu rahmenden Foto oder gemaltem Bild.

In unserem Fall stellen wir einen Rahmen für eine Postkarte oder ein selbstaufgenommenes Foto im Format 15 x 10 cm her.

#### *Vorgehensweise:*

- Mit einer Gartenschere jeweils zwei Rebenrutenstücke auf eine Länge von 20 bzw. 25 cm schneiden, s. Bild 2. Der Durchmesser der Stücke sollte ca. 10 bis 15 mm sein
- Die zugeschnittenen Rutenstücke auf das Foto/Postkarte legen, so dass der äußere Rand des Bildmotive mit dem äußeren Seite der Rute übereinstimmt. An den jeweiligen Ecken stehen die Rutenstücke jeweils ca. 5 cm über, s. Bild 3
- Mit einem Bleistift oder Filzstift die Lage der zugeschnittenen und ausgerichteten Stücke markieren, um das spätere Zusammenbinden zu erleichtern, s. Bild 4
- Mit Bast (wahlweise auch Kordel) werden die ausgerichteten und markierten Stücke an den jeweiligen Ecken umwickelt und ergeben später einem Rechteckrahmen
- An den Rahmenecken wird eine Schlaufe über das jeweils obenliegende Rebenstück gelegt und zusammengezogen, s. Bild 5
- Dann die losen Enden unter dem darunterliegenden senkrechten Rebenstück hindurchführen und die Bastenden verknoten, s. Bild 6
- Anschließend mit den losen Bastenden mehrmals kreuzförmig die übereinanderliegenden Rebstücke umwickeln und verknoten, s. Bild 7
- Mit den übrigen Ecken wird ebenso verfahren, es entsteht der Rechteckrahmen, s. Bild 8
- Das Foto/die Postkarte wird unter den zusammengebundenen Rahmen gelegt und die einzelnen Rebenstücke werden so verschoben, dass das Bild von den Rahmenseiten gut abgedeckt wird, s. Bild 9
- Der ausgerichtete Rahmen wird umgedreht und das Foto/die Postkarte an den Rahmen-ecken positioniert und mit Heftzwecken befestigt, s. Bild 10 und 11
- Die beiden oberen Rahmenecken werden mit einem zugeschnittenen Stück Bast von ca. 42 cm Länge umschlungen und verknotet, s. Bild - und fertig ist die Rahmenaufhängung

Viel Spaß !





Bild 1



Bild 2



Bild 3

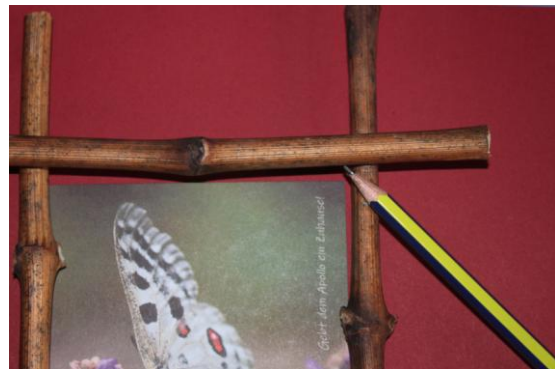


Bild 4



Bild 5



Bild 6



Bild 7



Bild 8



Bild 9



Bild 10



Bild 9



Bild 11

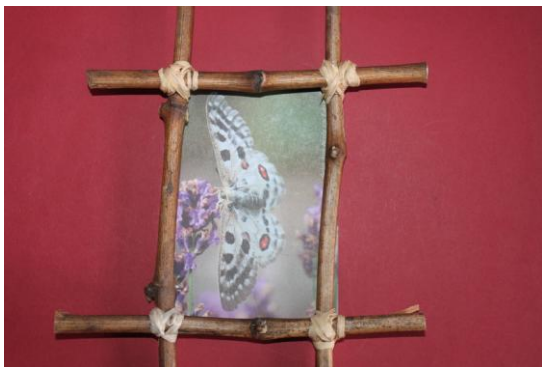


Bild 12



Bild 13



Bild 14



Bild 15

westenergie

Partner der Lehmer Razejunge

Januar 2021, D.Möhring